



# ТК «Экзотик.ру»

[www.ekzotik-tour.ru](http://www.ekzotik-tour.ru)

г. Волгоград, ул. Двинская, 15  
 тел. (8442) 50-58-98, 98-38-41,  
 8-917-338-38-41, 8-927-510-58-98  
 e-mail: [bus@ekzotik-tour.ru](mailto:bus@ekzotik-tour.ru)



## Автобусные туры в Приэльбрусье 2026

с четверга по понедельник на 3 дня / 2 ночи  
 из Волгограда и Волжского

**Пансионат «Эльбрус»\*\*\* рекомендуем!** <http://www.elbrus-tours.ru/>

**Расположение:** Пансионат «Эльбрус» находится в Кабардино-Балкарском поселке Тегенекли, расположенном на высоте 1800 метров на территории национального парка Приэльбрусье. Пансионат размещен в 50 метрах от бугельной трассы, в 8 километрах находится популярный горнолыжный подъемник «Чегет». Гостиничный комплекс включает в себя два четырехэтажных корпуса, объединенных между собой, два коттеджа и спортивно-развлекательный комплекс. Жилой фонд, рассчитанный на 230 человек, предлагает гостям однокомнатные номера Стандарт и двухкомнатные Люксы. В каждом номере есть душ, необходимая мебель, телевизор.

На территории пансионата работают ресторан, кафе и лобби-бар, где гости могут заказать полноценное питание или перекусить в течение дня. В распоряжении отдыхающих две сауны, тренажерный зал с трибунами, спортивные площадки, беспроводной интернет. Для автовладельцев возле корпусов организована охраняемая парковка, на ресепшене можно арендовать горнолыжное оборудование. Для деловых мероприятий предусмотрены конференц-зал, вмещающий 120 приглашенных и зал заседаний с круглым столом, рассчитанный на 25-40 мест.

**В 50 метрах от корпуса расположен склон для катания с бугельной трассой, освещаемый ночью для ночного катания.** На территории пансионата имеется нарзанный источник. Поблизости с пансионатом расположен Музей им.В.С.Высоцкого.

Пансионат целиком и полностью устроен для семейного отдыха и отдыха детей.

опытные инструктора проведут по разнообразным маршрутам в живописные ущелья Приэльбрусья, устроят многодневные походы, и джип-туры по достопримечательностям Кабардино-Балкарии. подготовят на восхождение на Эльбрус.

Пансионат оснащен системой WI-FI, охватывающий всю территорию.

**Размещение: Корпус№1\*\*\* ( категория 3 звезды )**

2-х местный стандарт (16) -1-но комнатный номер с одной широкой двуспальной (4) или с двумя отдельными кроватями (12). Санузел оборудован душевой кабиной. 3-х, 4-х местный стандарт - 1-но комнатный номер с отдельными кроватями. Санузел с душевой кабиной. Все номера пансионата Эльбрус оборудованы мини-барами, спутниковым TV, телефоном, феном.

**Корпус №2\*\*\* 1, 2-х местные номера на мансарде, категория 1 корпуса. ( 3\*\*\* )** и 2-х,3-х местные стандартные 1-комнатные номера, 2-местные 2-комнатные номера. Во всех номерах— с/у с душем, телевизор.

**Питание:** в ресторане пансионата рассчитанного на 100 мест - завтраки и ужины по системе «шведский стол», входящие в стоимость .

**Услуги:** Большой спортзал для проведения тренировок по Борьбе и других единоборств (в зале имеется покрытие татами, маты).

Тренажерный зал( укомплектованный профессиональными ,многофункциональными тренажёрами и спорт инвентарём). Боксёрский зал( оборудован спец.инвентарём ). Конференц-зал на 120 мест, зал заседаний на 40 мест для проведения конференций( аренда-цена конференц-зала договорная). Парковка бесплатная.

В пансионате имеется: ресторан, Бар –караоке, Лобби-Бар, Кальян-Бар,Кафе «Эльбрус» , бильярдный зал, 2 сауны, прачечная.

Однодневные туры по высокогорным ущельям . Горнолыжный учебный склон,Бэби лифт на санках .

**В 50 метрах от корпуса расположен склон для катания с бугельной трассой, освещаемый ночью для ночного катания.**

Расчетный час – 12.00

Стоимость путевки на 1 чел (руб)

Автобусный тур	общая длительность /выезд – приезд/	Дни на отдых дней/ночей	2 корпус						1 корпус***		
			База отдыха Эльбрус			2 корпус ***			+Мансарда 2 корп *** (новый фонд)	стандарт	
			Эконом (с удобствами)			стандарт				2-х м	1 м, 3-х
			2-х м	3-х м	2-х м 2-х ком	2-х м	3-х м	1 м			
февраль 2026	05.02 - 09.02.26 12.02 - 16.02.26 19.02 - 23.02.26 26.02 - 02.03.26	3/2	16500	15900	17500	17500	16500	18500	19500	18500	17500
Праздничные туры	Тур на 23 февраля 20.02- 24.02.26 Тур на 8 марта 06.03 - 10.03.26	3/2	16500	15900	17500	17500	16500	18500	19500	18500	17500
март 2026	12.03 - 16.03.26 19.03 - 23.03.26 26.03- 30.03.26	3/2	16500	15900	17500	17500	16500	18500	19500	18500	17500
апрель 2026	09.04 -13.04.26 02.04 -06.04.26	3/2	16500	15900	17500	17500	16500	18500	19500	18500	17500

**В стоимость тура включено:**

проезд автобусом Волжский / Волгоград – Приэльбрусье, панс. «Эльбрус»- Волгоград / Волжский, проживание,

2-х разовое питание (завтрак + ужин) – шведский стол,

трансфер до подъемников Чегета и Эльбруса (предоставляет пансионат).

страховка перевозчика от НС в пути.



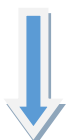
## Программа тура выходного дня в Приэльбрусье

<b>1 день четверг</b>	Отправление на курорт Встречаемся с туристами и отправляемся автобусом: <b>из г. Волжский:</b> 18:00 37-й кв-л, Трансагентство. пр. Ленина, д. 48 Б, площадка у кафе «Гаштет» <b>из г. Волгоград:</b> 18:30 Тракторозаводской р-н, ост. «3 школа» по пр. В.И.Ленина, напротив ТРЦ «7 звезд» <b>19:00 Центральный р-н, ост. «площадь Ленина» от памятника</b> 19:30 Кировский р-н. ост. «Авангард» 20:00 Красноармейский р-н ост. «Бр Энгельса» <b>из г. Элиста 00:00</b> стоянка «Лотос»
<b>2 день пятница</b>	Раннее прибытие в Приэльбрусье. <b>Сдача вещей в камеру хранения отеля.</b> <b>09.00</b> участники тура отправляются на поляны Чегет и Азау ( подножие г.Эльбрус), откуда начинается их приключение. Бывалые горнолыжники катаются на слонах. Они могут выбирать между различными трассами и маршрутами, в зависимости от своего уровня подготовки и предпочтений. А для начинающих - опытные инструкторы проводят занятия по катанию на лыжах и сноуборде. После обучения ( или вместо обучения) новички наслаждаются свободным временем для катания и прогулок по живописным окрестностям. <b>17.00</b> После насыщенного дня, проведённого на горнолыжном курорте, участники тура возвращаются в отель. Здесь они могут отдохнуть, расслабиться и насладиться комфортом своих номеров. Гости отеля собираются в кафе отеля, чтобы поужинать ( ужин –по системе шведский стол) и поделиться впечатлениями от дня, проведённого на склонах. Любители попариться- могут посетить сауну. После ужина можно продолжить активный отдых на освещенном склоне с бугельным подъемником ( в 50 метрах от корпуса пансионата). Или просто прогуляться по национальному парку Приэльбрусья – необыкновенно красивая природа!!!
<b>3 день суббота</b>	<b>08.00</b> День на горнолыжном курорте начинается с раннего подъёма и завтрака (шведский стол) в уютном кафе. <b>09.00</b> Затем участники тура отправляются на поляны Чегет и Азау, где продолжают их приключения на горнолыжных склонах. Опытные лыжники и сноубордисты исследуют сложные трассы, в то время как начинающие учатся под руководством опытных инструкторов. После занятий у них есть возможность свободно кататься и наслаждаться красотой окружающей природы. Они могут выбирать между лёгкими и сложными трассами в зависимости от своего опыта и предпочтений. <b>17.00</b> После насыщенного дня, проведённого на горнолыжных склонах, участники тура возвращаются в отель, где их ждет вкуснейший ужин. По пути заезжаем на <b>поляну нарзанов</b> , попить и набрать водички, бьющей прямо из подземных источников.
<b>4 день воскресенье</b>	<b>08.00</b> Еще один день в Приэльбрусье начинается с вкусного завтрака. <b>08.30</b> После выселения из номеров и сдачи вещей в камеру хранения отеля участники тура отправляются на поляны Чегет и Азау бесплатном трансфере. До <b>17.00</b> у них есть свободное время для катания или прогулок. Посещение рынка вязаных изделий и сувенирных лавок. Затем гости возвращаются в отель за вещами и в <b>17:30</b> выезжают на термальные источники. <ul style="list-style-type: none"><li>• <b>Вариант 2</b> - освобождение номеров до 12:00 и катание на склоне пансионата «Эльбрус» в 50 метрах от корпуса, прогулка по лесу, в ущелье Адыл-Су, посещение музея им. Высоцкого.</li></ul> <b>19.00</b> По пути домой посещение термального комплекса «Гедуко», где можно искупаться в термальных водах, воспользоваться водными процедурами и гидромассажем.( вход 600 руб./чел.) <b>Выезд в Волгоград или Волжский запланирован на 21:00.</b>
<b>5 день понедельник</b>	<b>Прибытие домой отдохнувшими, с массой положительных впечатлений и подарками для друзей и родственников</b> <b>в г. Элиста • 02:00</b> стоянка «Лотос»  <b>в г. Волгоград:</b> • 05:00 Красноармейский р-н ост. «Бр Энгельса» • 05:30 Кировский р-н. ост. «Авангард» • 06:00 Центральный р-н, ост. «площадь Ленина» (карман) • 06:30 Тракторозаводской р-н, ост. «3 школа» по пр. В.И.Ленина, со стороны ТРЦ «7 звезд»  <b>в г. Волжский:</b> • 07:00 37-й кв-л, Трансагентство. пр. Ленина, д. 48 Б, площадка у кафе «Гаштет»

### Не забудьте взять с собой

- Паспорт, полис, свидетельство о рождении детей, согласие родителей на выезд ребенка, если он едет в сопровождении других взрослых;
- Любая удобная одежда для пеших прогулок;
- Головные уборы, солнцезащитные очки;
- Купальные принадлежности для посещения термальных источников;

**Отдельно можно приобрести только билеты на проезд в автобусе:**



**в обе стороны - 8500 руб. с человека**  
**в одну сторону - 4500 руб. с человека**

**Отправление из Волжского:** 18:00 - пр. Ленина, 50 (37й квартал)  
**Отправление из Волгограда:** 19:00 пл. Ленина, 19:30 Авангард, 20:00 б-р Энгельса  
**Отправление из Элисты:** стоянка «Лотос»/пост Гаи – 24:00  
**Прибытие в Приэльбрусье:** п-т «Эльбрус», 08:00  
**Отправление из Приэльбрусья:** 17:30, п-т «Эльбрус»  
**Прибытие в Элисту:** 01:00, кольцо «Золотой Джангр»  
**Прибытие в Волгоград:** ост. «Пл. Ленина» 06:00-07:00 (+одна остановка в каждом районе)  
**Прибытие в Волжский:** пр. Ленина, 50 (37й квартал) 07:00-08:00

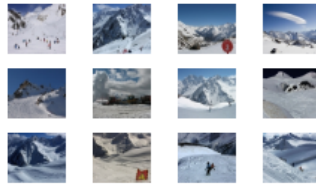
Марка и номер автобуса сообщается накануне выезда после 16:00 (автобусы междугороднего туристского класса, оборудованы откидными сидениями, ремнями безопасности, отоплением, видео и аудио-системами, местом гида).



### Характеристика трасс ГК "Эльбрус-Азау"

Склоны горы Эльбрус — преимущественно "синие трассы" с переходом в некоторых местах в "красные трассы". На маршрутах имеются ограничители, сетки и указатели, но их не так много. И конечно, в целях безопасности, не нужно выезжать за систему оградений.

В целом, ГК "Эльбрус-Азау" располагает 7-ю трассами. Единая длина спусков на склонах составляет примерно 11 километров. Совокупность трасс (по длине) от ст. Гара-Баши до Азау составляет 6 километров, от ст. "Приют-11" - около 10 километров, все зависит от того какой вариант маршрута Вы выберете.



### Спуски "Эльбрус-Азау" разбиты на трассы разной сложности:

- "Зеленая трасса" для новичков, считается самым легким участком. Оборудована бугельным подъемником.
- "Синяя трасса" является более сложной по сравнению с "зеленой", но и более легкой по сравнению с "красной".
- "Красная трасса" - это сложный участок, подходит для людей со специальной подготовкой катания.
- "Черная трасса" - самая сложная для прохождения и требует не только особой подготовки, но и специальной экипировки.

Как и на любом горнолыжном курорте, на склонах 1-ой и 2-ой очереди оборудованы места отдыха - кафе, столовые, чебуречные для перекуса, чайные. Есть пункты проката оборудования, мед пункты, туалеты.



На территории расположены отдельные дворики с бассейном и мангалом, небольшие отдельные кабинки с бассейном. Для гостей на территории парка находится кафе

Более 20 квалифицированных сотрудников комплекса обеспечивают комфортное и безопасное пребывание гостей.

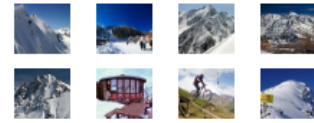
### Характеристика ГК "Чегет": описание, сезон

На данный момент трассы Чегета являются самыми знаменитыми и не простыми для любительских катаний. Чегетские склоны идеально подойдут для фрирайда и бэккантри.

Для опытных фрирайдеров это идеальное место для катания: нетронутая природа, сложные варианты спусков. В этой местности не работают ратраки и трассы не подготовлены к катаниям, что создает идеальные условия для экстремального катания. Протяженность таких спусков составляет приблизительно 20 километров.

Сезон катания на ГК "Чегет" длится с ноября по апрель/май, в зависимости от снежного покрова. Подробнее с количеством выпадения осадков Вы можете ознакомиться в разделе ["Информер снега"](#).

Высота горы Чегет составляет 3700 метров над уровнем моря. Склоны горы делятся на трассы разной степени сложности и протяженности. Зонирование катания на склонах Чегета условно разделено, трассы не имеют определенной маркировки или разметки, разграничить их можно только визуально.



### Термальные источники «Гедуко»

Общий двор вход: **600 Р** с 09.00 до 22.00

Бесплатно: инвалиды 1 и 2 группы. Дети до 7 лет. Участники СВО.

Термальные источники «Гедуко» — это целый комплекс для семейного отдыха!

Спортивно-оздоровительный комплекс «Гедуко» — действует в Баксанском районе. Водные аттракционы, спортивные площадки, а также места для отдыха. Комплекс удобно расположенный на автодороге Прохладный — Эльбрус, в объезд селения Кишпек, уникален своими термальными источниками. Термальные воды кишпекского источника, как утверждают специалисты, обладают противовоспалительными и обезболивающими свойствами, усиливающими кровоснабжение органов и тканей. Подобного вида воды рекомендованы для наружного применения при заболеваниях опорно-двигательного аппарата, заболеваний нервной системы, гинекологические и кожные заболевания, заболевания сосудов.

На территории расположены отдельные дворики с бассейном и мангалом, небольшие отдельные кабинки с бассейном. Для гостей на территории парка находится кафе

Более 20 квалифицированных сотрудников комплекса обеспечивают комфортное и безопасное пребывание гостей.



# Бронирование автобусных туров и билетов:

**Звоните:** 8 (8442) 50-58-98, 98-38-41, 8-917-338-38-41, 8-927-510-58-98

**пишите:** e-mail: [bus@ekzotik-tour.ru](mailto:bus@ekzotik-tour.ru), 8-927-510-09-98 (MAX, WhatsApp)

**приходите:** г.Волгоград, ул. Двинская, 15 офис 402

(офисное здание магазина «Пятерочка», по 2-й продольной - 200 метров выше «Белого аиста», рядом – школа искусств на Рокоссовского, 40 (16-ти этажки) и павильон «АвтоЛибанон»)

## ЭЛЬБРУС

12 января - 6 февраля 2026г.

### ТАРИФЫ

#### Прогулочный

1 подъём и 1 спуск в течение 1 дня



#### ПОЛУДЕННЫЙ (II ПОЛОВИНА ДНЯ) В ВЫСОКОМ СЕЗОНЕ

Ски-пасс действует во второй половине дня (с 12:00 до 17:00) в горнолыжном сезоне 2025/2026, включая праздники и высокий сезон. Доступно катание на всех открытых горнолыжных трассах и канатных дорогах. В стоимость взрослого тарифа включен билет в национальный парк «Приэльбрусье».

**Взрослый 3 400 ₹**

**Детский 2 000 ₹**

Купить →

#### Базовый

взрослый (14–64 лет): **2700**

детский (6–13 лет): **1500**

#### Скидка 20%

взрослый (14–74 лет): **2150**

детский (6–13 лет): **1200**



#### ДНЕВНОЙ СКИ-ПАСС В ВЫСОКОМ СЕЗОНЕ

Ски-пасс действует 1 день в горнолыжном сезоне 2025/2026, включая праздники и высокий сезон. Доступно катание с 9:00 до 17:00 на всех открытых горнолыжных трассах и канатных дорогах. В стоимость взрослого тарифа включен билет в национальный парк «Приэльбрусье».

**Взрослый 3 780 ₹**

~~4 200 ₹~~

**Детский 2 250 ₹**

~~2 500 ₹~~

Купить →

## ЭЛЬБРУС

### Скидка 20%

- ликвидаторы аварии и инвалиды Чернобыльской АЭС
- члены многодетных семей
- инвалиды II группы
- лица от 65 до 74 лет (включительно)
- ветераны и инвалиды боевых действий, члены их семей и членам семей погибших (умерших) ветеранов боевых действий (в т.ч. участники СВО)

### Льготный тариф 1 рубль

- дети до 5 лет (включительно)
- старше 75 лет
- инвалиды I группы и дети-инвалиды до 18 лет
- сопровождающий инвалидов I группы или ребёнка-инвалида до 18 лет\*

\* Предоставляется одному сопровождающему лицу в день приобретения билета. Сопровождающему запрещается использовать льготный билет самостоятельно. В случае нарушения требований билет блокируется.

\*\* Скидка предоставляется на билеты, действующие не более 1 дня.

**Курорт оставляет за собой право в одностороннем порядке изменять условия и стоимость тарифов на услуги канатных дорог.**



#### СКИ-ПАСС 2 ДНЯ В ВЫСОКОМ СЕЗОНЕ

Ски-пасс действует любые 2 дня в сезоне 2025/2026, включая праздники и высокий сезон. Доступно катание с 9:00 до 17:00 на всех открытых горнолыжных трассах и канатных дорогах. В стоимость взрослого тарифа включен билет в национальный парк «Приэльбрусье».

**Взрослый 7 020 ₹**

~~7 800 ₹~~

**Детский 4 230 ₹**

~~4 700 ₹~~

Купить →