



ТК «Экзотик.ру»

www.ekzotik-tour.ru

г. Волгоград, ул. Двинская, 15
 тел./факс: (8442) 50-58-98, 98-38-41, 25-03-25
 8-917-338-38-41, 8-927-510-58-98
 e-mail: bus@ekzotik-tour.ru



Туры выходного дня в Приэльбрусье 2026

с четверга по понедельник на 3 дня/2 ночи

с пятницы по понедельник на 2 дня/1 ночь

поляна Чегет, отель «Снежный барс»



Расположение: Отель находится на поляне Чегет, в непосредственной близости от подъемников, представляет собой семиэтажный комплекс с мансардным этажом и обладает большим номерным фондом. Для удобства гостей здание оборудовано лифтом. Из окон почти всех номеров открываются панорамные виды на горы и горнолыжные трассы.

Удачное расположение отеля позволяет за 5 минут добраться до горнолыжной трассы Чегета – подъемники всего в 350 м. от отеля. Подняться можно до высоты в 3050 метров. Трассы Чегета оборудованы кресельными подъемниками, что не заставит вас долго ждать.

Горнолыжные трассы на склонах Эльбруса предназначены как для начинающих, так и для профессионалов.

Несколько канатных дорог поднимут Вас на высоту свыше 3800 м над уровнем моря в зону вечных снегов. Ежегодно гостиницу посещают более 10000 туристов, среди которых победители российских и европейских соревнований. Со всего мира приезжают сюда люди для того, что бы покорить красавец Эльбрус и полюбоваться природой Приэльбрусья, отведать кавказской кухни и целебного нарзана. В любое время года в Приэльбрусье красиво и есть чем заняться.

Размещение 172 номера Два 7-этажных корпуса.

Корпус №1

2-местный стандарт (макс. 2+1 чел., 18 кв. м, телевизор, душ, фен, холодильник, балкон, сейф, 1-спальные/ 2-спальная кровать, санузел). Доп. место - еврораскладушка, может быть установлена без ограничения по возрасту (по запросу при бронировании).

3-местный стандарт (макс. 3+1 чел., 25 кв. м, телевизор, душ, фен, холодильник, балкон, сейф, 2-спальная кровать, 1-спальная кровать, санузел). Доп. место - еврораскладушка, может быть установлена без ограничения по возрасту (по запросу при бронировании).

2-местный комфорт (макс. 2+1 чел., 18 кв. м, телевизор, душ, фен, холодильник, балкон, сейф, 1-спальные/ 2-спальная кровать, санузел). Доп. место - еврораскладушка, может быть установлена без ограничения по возрасту (по запросу при бронировании).

Корпус №2

2-местный стандарт (макс. 2+1 чел., 20 кв. м, телевизор, душ, фен, холодильник, балкон, сейф, 1-спальные/ 2-спальная кровать, санузел). Доп. место - еврораскладушка, может быть установлена без ограничения по возрасту (по запросу при бронировании).

2-местный люкс (макс. 2+1 чел., 35 кв. м, телевизор, душ, фен, холодильник, балкон, сейф, 2-спальная кровать, санузел). Доп. место - еврораскладушка, может быть установлена без ограничения по возрасту (по запросу при бронировании).

Питание: В уютном ресторане –завтрак «шведский стол» включен в стоимость, возможен заказ еды в номер. При желании отдыхающие могут самостоятельно приготовить шашлык, воспользовавшись мангалами.

К услугам отдыхающих: прокат горнолыжного снаряжения, услуги сушки лыж и сноубордов. ресторан (можно заказать блюда в номер), бар, бильярд, сауна – 1500 руб. /час, массажный кабинет, пункт оплаты сотовой связи, аптека, банкомат. Wi-Fi в общественных зонах, сейф на рецепции, охраняемая автостоянка. Отель «Снежный Барс» предлагает обширные программы пешеходных и транспортных экскурсий

Расположение подъемника: в 150 м, г. Чегет – 150 метров от отеля, два кресельных подъемника 900, 1600 м, парно-кресельный 300 м, бугельные; г. Эльбрус – 6 км от отеля, два маятниковых подъемника 1500, 1750 м, кресельный 2000 м, бугельный около 500 м.

Расчетный час Время заезда -14:00; Время выезда 12:00;

Стоимость тура на 1 человека (руб.) :

Автобусный тур	общая длительность тура /выезд – приезд/	Дни на отдых дней/ночей	1 корпус				2 корпус			доп. место во всех категориях
			эконом	стандарт			Комф.+	стандарт	Junior Suite	
			Хостел	2-х м	3-х м	1 м	2-х м	2-х м	2-х м	
пятница- понедельник	13.02 - 16.02.26 27.02 - 02.03.26 06.03 – 09.03.26 13.03 – 16.03.26 20.03 – 23.03.26	2/1	10950	11650	11650	14300	12900	11650	12900	10500
январь февраль март 2026	15.01–19.01.26 22.01-26.01.26 29.01 - 02.02.26 05.02 -09.02.26 12.02 - 16.02.26 20.02 - 24.02.26 26.02 - 02.03.26 06.03 -10.03.26 12.03 - 16.03.26 19.03 - 23.03.26 26.03 - 30.03.26	3/2	13500	14800	14800	20100	17500	14800	17500	12500

Детям до 5 лет – без предоставления койко- места в отеле – бесплатно, оплачивается место в автобусе. Детям с 5-ти до 12 лет – скидка 300 руб.

В стоимость тура включено: проезд автобусом Волжский/Волгоград – п. Чегет – Волгоград/Волжский, проживание в номере выбранной категории, питание –завтрак «шв. стол» по кол-ву ночей, транспортная страховка от НС в пути

Отправление в четверг (на 3 дн/2 ночи); в пятницу (на 2дн/1 ночь):

из Волжского: 18:00 - 37й квартал, пр. Ленина, 50 (кафе Гаштет)

из Волгограда: 19:00 пл. Ленина, (памятник), 19:30 Авангард, 20:00 б-р Энгельса, от сбербанка

Отъезд в воскресенье: из Приэльбрусья: 17:00- стоянка у поляны Азау, 17:10- от поляны Чегет

Прибытие в понедельник: в Волгоград, Волжский – рано утром, по факту.

Отдельно можно приобрести только билеты на проезд в автобусе:

**в обе стороны - 8500 руб. с человека
в одну сторону - 4500 руб. с человека**

Отправление из Волжского: 18:00 - пр. Ленина, 50 (37й квартал)

Отправление из Волгограда: 19:00 пл. Ленина, 19:30 Авангард, 20:00 б-р Энгельса

Отправление из Элисты: стоянка «Лотос»/пост Гаи – 24:00

Прибытие в Приэльбрусье: поляна Чегет, 09:00

Отправление из Приэльбрусья: 17:10, поляна Чегет

Прибытие в Элисту: 01:00, кольцо «Золотой Джангр»

Прибытие в Волгоград: ост. «Пл. Ленина» 06:00-07:00 (+одна остановка в каждом районе)

Прибытие в Волжский: пр. Ленина, 50 (37й квартал) 07:00-08:00

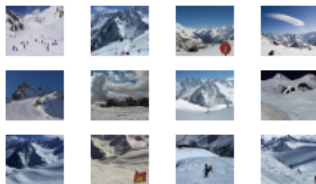
Марка и номер автобуса сообщается накануне выезда после 16:00 (автобусы междугороднего туристского класса, оборудованы откидными сидениями, ремнями безопасности, отоплением, видео и аудио-системами, местом гида).



Характеристика трасс ГК "Эльбрус-Азау"

Склоны горы Эльбрус — преимущественно "синие трассы" с переходом в некоторых местах в "красные трассы". На маршрутах имеются ограничители, сетки и указатели, но их не так много. И конечно, в целях безопасности, не нужно выезжать за систему ограждений.

В целом, ГК "Эльбрус-Азау" располагает 7-ю трассами. Единая длина спусков на склонах составляет примерно 11 километров. Совокупность трасс (по длине) от ст. Гара-Баши до Азау составляет 6 километров, от ст. "Приют-11" - около 10 километров, все зависит от того какой вариант маршрута Вы выберете.



Спуски "Эльбрус-Азау" разбиты на трассы разной сложности:

- **"Зеленая трасса"** для новичков, считается самым легким участком. Оборудована бугельным подъемником.
- **"Синяя трасса"** является более сложной по сравнению с "зеленой", но и более легкой по сравнению с "красной".
- **"Красная трасса"** - это сложный участок, подходит для людей со специальной подготовкой катания.
- **"Черная трасса"** - самая сложная для прохождения и требует не только особой подготовки, но и специальной экипировки.

Как и на любом горнолыжном курорте, на склонах 1-ой и 2-ой очереди оборудованы места отдыха - кафе, столовые, чебуречные для перекуса, чайные. Есть пункты проката оборудования, мед пункты, туалеты.

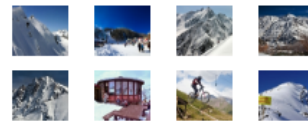
Характеристика ГК "Чегет": описание, сезон

На данный момент трассы Чегета являются самыми знаменитыми и не простыми для любительских катаний. Чегетские склоны идеально подойдут для фрирайда и бэккантри.

Для опытных фрирайдеров это идеальное место для катания: нетронутая природа, сложные варианты спусков. В этой местности не работают ратраки и трассы не подготовлены к катаниям, что создает идеальные условия для экстремального катания. Протяженность таких спусков составляет приблизительно 20 километров.

Сезон катания на ГК "Чегет" длится с ноября по апрель/май, в зависимости от снежного покрова. Подробнее с количеством выпадения осадков Вы можете ознакомиться в разделе ["Информер снега"](#).

Высота горы Чегет составляет 3700 метров над уровнем моря. Склоны горы делятся на трассы разной степени сложности и протяженности. Зонирование катания на склонах Чегета условно разделено, трассы не имеют определенной маркировки или разметки, разграничить их можно только визуально.



Бронирование автобусных туров и билетов:

Звоните: 8 (8442) 50-58-98, 98-38-41, 8-917-338-38-41, 8-927-510-58-98

пишите: e-mail: bus@ekzotik-tour.ru, 8-927-510-09-98 (**MAX, Telegram , WhatsApp**)

приходите: г.Волгоград, ул. Двинская, 15 офис 402(здание магазина «Пятерочка» по 2-й продольной - 200 метров выше «Белого аиста»

Термальные источники «Гедуко»

Общий двор вход: **600 ₹** с 09.00 до 22.00
Бесплатно: инвалиды 1 и 2 группы. Дети до 7 лет. Участники СВО.

Термальные источники «Гедуко» — это целый комплекс для семейного отдыха!



Спортивно-оздоровительный комплекс «Гедуко» — действует в Баксанском районе. Водные аттракционы, спортивные площадки, а также места для отдыха. Комплекс удобно расположенный на автодороге Прохладный — Эльбрус, в объезд селения Кишпек, уникален своими термальными источниками. Термальные воды кишпекского источника, как утверждают специалисты, обладают противовоспалительными и обезболивающими свойствами, усиливающими кровоснабжение органов и тканей. Подобного вида воды рекомендованы для наружного применения при заболеваниях опорно-двигательного аппарата, заболеваний нервной системы, гинекологические и кожные заболевания, заболевания сосудов.

На территории расположены отдельные дворики с бассейном и мангалом, небольшие отдельные кабинки с бассейном. Для гостей на территории парка находится кафе

Более 20 квалифицированных сотрудников комплекса обеспечивают комфортное и безопасное пребывание гостей.

СКИ-ПАССЫ И ПРОГУЛОЧНЫЕ БИЛЕТЫ

ЭЛЬБРУС

12 января - 6 февраля 2021.

ТАРИФЫ

Прогулочный

1 подъем и 1 спуск в течение 1 дня

Базовый

взрослый (14–64 лет): **2700**

ЭЛЬБРУС

Скидка 20%

- ликвидаторы аварии и инвалиды
- члены многодетных семей
- инвалиды II группы
- лица от 65 до 74 лет (включительно)
- ветераны и инвалиды боевых действий, члены их семей и членам семей погибших (умерших) ветеранов боевых действий (в т.ч. участники СВО)

Льготный тариф 1 рубль

- дети до 5 лет (включительно)
- старше 75 лет
- инвалиды I группы и дети-инвалиды до 18 лет
- сопровождающий инвалидов I группы или ребенка-инвалида до 18 лет*

* Предоставляется одному сопровождающему лицу в день приобретения билета. Сопровождающему запрещается использовать льготный билет самостоятельно. В случае нарушения требований билет блокируется.

** Скидка предоставляется на билеты, действующие не более 1 дня.

Курорт оставляет за собой право в одностороннем порядке изменять условия и стоимость тарифов на услуги канатных дорог.



ПОЛУДЕННЫЙ (II ПОЛОВИНА ДНЯ) В ВЫСОКОМ СЕЗОНЕ

Ски-пасс действует во второй половине дня (с 12:00 до 17:00) в горнолыжном сезоне 2025/2026, включая праздники и высокий сезон. Доступно катание на всех открытых горнолыжных трассах и канатных дорогах. В стоимость взрослого тарифа включен билет в национальный парк «Приэльбрусье».

Взрослый **3 400 ₹**

Детский **2 000 ₹**

[Купить →](#)



ДНЕВНОЙ СКИ-ПАСС В ВЫСОКОМ СЕЗОНЕ

Ски-пасс действует 1 день в горнолыжном сезоне 2025/2026, включая праздники и высокий сезон. Доступно катание с 9:00 до 17:00 на всех открытых горнолыжных трассах и канатных дорогах. В стоимость взрослого тарифа включен билет в национальный парк «Приэльбрусье».

Взрослый **3 780 ₹**

~~4 200 ₹~~

Детский **2 250 ₹**

~~2 500 ₹~~

[Купить →](#)