



ТК «Экзотик.ру»

www.ekzotik-tour.ru

г. Волгоград, ул. Двинская, 15
 тел./факс: (8442) 50-58-98, 98-38-41, 25-03-25
 8-917-338-38-41, 8-927-510-58-98
 e-mail: bus@ekzotik-tour.ru

Автобусные туры на Домбай из Волгограда и Волжского

2026

На выходные – еженедельно с четверга по понедельник
3 дня/2ночи в горах



Отель «МЕРИДИАН***»



Номер реестровой записи: C092025010149

Расположение: в самом центре Домбайской поляны в слиянии 2-х рек Аманауз и Алибек. До гондольной КД от отеля 300 метров, в 100 метрах — маятниковая, кресельная канатная дорога - 600 м. Отель «Меридиан» был открыт в декабре 2008 года, Современный отельный комплекс состоит из шести корпусов, которые объединяет общая территория.

Расчетный час 12.00 /14.00

Стоимость тура на 1 человека (руб). – за весь заезд

Автобусный тур выходного дня с четверга – по понедельник	Дни на отдыхе дней/ ночей	длительность тура /выезд – приезд	малый корпус			коттедж		новый корпус			основной корпус		Доп. место все номера
			2-х м станд	4-х м 2 комн 6/6	1 м станд	2-х м станд	3-х м станд	2-х м станд улучш. балкон	2-х м 2-х комн люкс	4-х м люкс 3- комн	2-х м п/люк с балкон	2-х м люкс	
январь, февраль 2026	3д/2н	22.01.26 - 26.01.26 29.01.26 - 02.02.26 05.02.26 - 09.02.26 12.02.26 - 16.02.26 19.02.26 - 23.02.26 26.02.26 - 02.03.26	12000	11800	12000	13000	12300	13000	15000	12800	14000	15000	8200
		Тур на 23 февраля 20.02- 24.02.26 Тур на 8 марта 06.03 - 10.03.26	13900	13900	19000	15300	14200	15000	-	-	16100	17800	9500
март 2026	3д/2н	12.03.26 - 16.03.26 19.03.26 - 23.03.26 26.03.26 - 30.03.26	12000	11800	12000	13000	12300	13000	15000	12800	14000	15000	8200
апрель 2026	3д/2н	02.04.26 – 06.04.26 09.04.26 – 13.04.26	12000	11800	12000	13000	12300	13000	15000	12800	14000	15000	8200

Дети до 7 лет без места в отеле при размещении 2взр+1 реб в 2-местном номере – **БЕСПЛАТНО**. Оплачивают стоимость проезда автобусом по прайсу

В стоимость включено: проживание. проезд автобусом Волжский/Волгоград – п. Домбай – Волгоград/Волжский, транспортная страховка .

Размещение: Отель предлагает для своих гостей обширный выбор номерного фонда, который состоит из 42 номеров разных категорий, общей вместимостью на 105 человек.

Малый Корпус - двухэтажный деревянный сруб. номера без балконов.	1-мест. 1-комн. STD 12 кв.м	В номере: набор мебели, телевизор, санузел с душевой кабиной, средствами личной гигиены.
	2-мест. 1-комн. STD 14 кв.м	В номере: две 1-спальные кровати или одна 2-спальная кровать, набор мебели, телевизор, санузел с душевой кабиной, средствами личной гигиены. <i>Есть номера с балконом.</i>
Новый Корпус 4-х этажный, вид на реку	2-мест. улучш. 15 кв.м.	В номере: одна 2-спальная кровать, набор мебели, телевизор, санузел с душевой кабиной, средствами личной гигиены (полы с подогревом). <i>Номера оборудованы балконом.</i>
	ЛЮКС 4-мест 3-комнатный — 45 кв.м.	Две спальни и гостиная. В 1-ой спальне: двуспальная кровать, шкаф, теплый пол. Во 2-ой спальне: двуспальная кровать, шкаф, теплый пол. В гостиной: диван, теплый пол, стол, стулья, ТВ. Санузел: душевая, унитаз, раковина, фен. Дополнительное место: 2, диван.
Основной Корпус 5 этажный,	2-мест. 1-комн. Люкс 35 кв.м	В номере: одна 2-спальная кровать, набор мебели, холодильник, сейф, телевизор, санузел с душевой кабиной и косметическим набором (полы с подогревом). <i>Есть номера с балконом.</i>
	2-мест. 1-комн. Полулюкс 32 кв.м	В номере: одна 2-х спальная кровать, набор мебели, мягкая мебель (используется в качестве доп. места), телевизор, холодильник, сейф, санузел с душевой кабиной и косметическим набором (полы с подогревом). <i>Номера оборудованы балконом.</i>
Коттедж 1-но этажное здание	2-х мест. 1-комн. . 30 кв.м.	В номере: одна большая 2-х спальная кровать, набор мебели, мягкая мебель (используется в качестве доп. места), телевизор, санузел с душевой кабиной и косметическим набором (полы с подогревом). <i>Номера с выходом на террасу.</i>
	3-х мест. 1-комн.	В номере: 3 кровати, диван, набор мебели, телевизор, санузел с душевой кабиной и косметическим набором (полы с подогревом). <i>Номера с выходом на террасу.</i>

На территории гостиницы есть источник родниковой воды. На первом этаже отеля - уютное кафе на 36 мест.

Питание: за доп. плату в кафе отеля, завтрак- 300 руб., услуга «room service» (15% от заказа).

Инфраструктура: кафе, бильярд - 300 рублей в час, баня, прачечная 100 р., сейф, автостоянка; прокат снаряжения; сушилка, лыжехранилище; инструкторы и экскурсоводы; конные прогулки; прокат квадроциклов. Русская баня – 1500 руб./час.

Отель «Меридиан»

Основной корпус



полулюкс 2-х местный



люкс 2-х местный



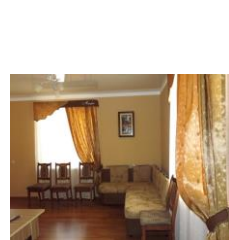
Новый корпус



Стандарт Улучшенный 2-х местный



Люкс 3-х местный 2-х комнатный



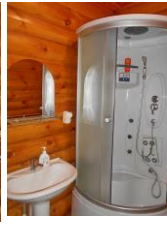
Малый корпус



Стандарт 1 местный



Стандарт 2-х местный



Коттедж



Стандарт 2 местный



Стандарт 3-х местный



Отдельно можно приобрести только проезд на автобусе:

Тур выходного дня на 3дня /2 ночи

в обе стороны - 7000 руб.

в одну сторону - 4000 руб.

Отправление из Волжского: 18:00 - пр. Ленина, 50 (37й квартал)

Отправление из Волгограда: 19:00 пл. Ленина, 19:30 Авангард, 20:00 б-р Энгельса

Отправление из Элисты: стоянка «Лотос»/пост Гаи – 24:00

Прибытие на Домбай: площадка Сбербанк, 09:00

Отправление из Домбая: 16:00, площадка Сбербанк

Прибытие в Элисту: 01:00, кольцо «Золотой Джангр»

Прибытие в Волгоград: ост. «Пл. Ленина» 06:00-07:00 (+одна остановка в каждом районе)

Прибытие в Волжский: пр. Ленина, 50 (37й квартал) 07:00-08:00

Марка и номер автобуса сообщается накануне выезда после 16:00 (автобусы междугороднего туристского класса, оборудованы откидными сидениями, ремнями безопасности, отоплением, видео и аудио-системами, местом гида).

Программа тура выходного дня на Домбае

- экскурсии по желанию! с оплатой на месте!

1 день четверг	Выезд из Волжского в 18:00 часов от остановки «Трансагентство» (рядом кафе «Гаштет», пр-кт Ленина, д.50), Выезд из Волгограда, 19:00 пл. Ленина, 19:30 Авангард, 20:00 б-р Энгельса
2 день пятница	8:00 Прибытие в п. Домбай, размещение в гостиницах. 11:00 Экскурсионный маршрут с подъемом на канатной дороге до 5 очереди, на вершину Мусса-Ачитара. Экскурсовод Вам расскажет легенды о смелых и отважных людях, издавна живших в этих горах. Подъем группы <i>(за доп. плату 2300 руб.)</i> . Обзорная экскурсия по Домбаю включает в себя подъем на канатной дороге на гору Мусса — Ачитара. Хребет Мусса-Ачитара расположен чуть в стороне от Главного Кавказского хребта, практически с любой точки открывается захватывающий вид на величественные горы и Домбайскую поляну. Наверху обустроено несколько панорамных площадок (максимальная высота над уровнем моря достигает 3 200 метров), а так же несколько оборудованных кафе с национальной кухней, где за дополнительную плату можно пообедать на свежем воздухе. Возвращение в гостиницу. Свободное время.
3 день суббота	Экскурсия предлагается за дополнительную оплату с учетом всех входных билетов и экологических сборов: 2500 рублей взрослые/2300 руб. дети до 7 лет. 10.00-16.00 - Автомобильная экскурсия на Северный приют к высокогорному озеру Туманлы-Гель ущелье Гоначхир+Тебердинский заповедник+озеро Кара Кель+Форелевое хозяйство. Вы увидите красивое горное озеро, каждый год лавины обрушиваются на поляну с окрестных вершин, выбивая из водоема всю воду. По дороге остановка на «серебряной» речке Уллу-Муруджу. Из реки Вы сможете испить и набрать кристально чистой омолаживающей ледниковой воды, обогащенной ионами серебра. Посещение заповедника с вольерами животных в г. Теберда. На сравнительно небольшой территории заповедника произрастает 1260 видов растений, из которых 235 эндемики Кавказа. Двадцать четыре вида растений включены в Красную книгу. В заповеднике обитает 43 вида млекопитающих, и встречаются 170 видов птиц. 13:00 Посещение форелевого хозяйства. На форелевом хозяйстве Вы сможете продегустировать блюда из только что пойманной вами форели, а повар ее вам приготовит, (доп. оплата). Возвращение в гостиницу. Свободное время, для желающих сауна, бильярд (за доп. плату).
4 день воскресенье	Экскурсия предлагается за дополнительную оплату с учетом всех входных билетов и экологических сборов: (зависит от количества туристов). 10:00-14:00 - Экскурсионный автомобильно-пеший маршрут по ущелью Алибек с посещением Алибекского водопада. Проезд на автомобилях УАЗ с Домбайской поляны до альплагеря «Алибек». Далее пеший поход по ущелью Алибек к грохочущему водопаду высотой 25 метров маршрут проходит по горной тропе через альпийские луга. Поход в ущелье Абилек. Как говорят на Домбае: «Если ты не был на Алибекском водопаде, считай ты не видел настоящего Домбая». И это действительно так! Маршрут начинается из центральной части поселка от гостиницы «Снежинка» до базы отдыха Алибек, куда можно доехать на машине, от базы отдыха тропа по ущелью Алибек выводит к одноименному водопаду. Шум, стоящий в ущелье от срывающейся с 25-ти метровой высоты воды и мощный бушующий поток... Это грандиозное, захватывающее дух зрелище – Алибекский водопад. Несложный путь, приятная прогулка на свежем горном воздухе, которой рады будут и дети, до развилки на Алибекской поляне. В одну сторону путь идет к Турьему озеру, а в другую – к водопаду. О приближении к водопаду подскажет шум и гул, стоящий в ущелье, и скоро вы увидите один из великолепных, впечатляющий своей мощью домбайских водопадов. Перепад высот — 500-600 метров. 16.00 -сбор группы в автобусе/микроавтобусе. 18:00 - купание в термальном источнике от 500 руб/взрослый, 250 р/реб. до 14 лет.) станет для Вас своеобразной релаксацией. Вы сможете расслабиться в бассейне с горячей минеральной водой, которая оказывает благоприятное влияние на состояние кожи, успокаивает нервную систему и снимает усталость. Свободное время. 20:00 Отправление в Элисту/Волгоград/Волжский.
5 день	понедельник Прибытие в Волгоград/Волжский (ориентировочно в 6.00/7.00 часов)

Бронирование автобусных туров и билетов:

Звоните: 8 (8442) 50-58-98, 98-38-41, 25-03-25, 8-917-338-38-41, 8-927-510-58-98

пишите: e-mail: bus@ekzotik-tour.ru, 8-927-510-09-98 (MAX, WhatsApp)

приходите: г.Волгоград, ул. Двинская, 15 офис 402(здание магазина «Пятерочка» по 2-й продольной - 200 метров выше «Белого аиста»)