



ТК «Экзотик.ру»

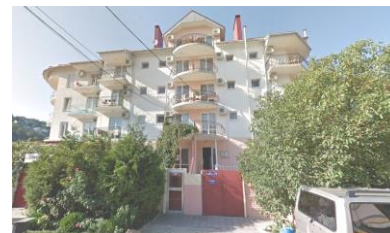
www.ekzotik-tour.ru

Волгоград, ул. Двинская, 15, офис 401
 тел.: (8442) 50-58-98, 98-38-41, 25-03-25
 8-927-510-58-98, 8-917-338-38-41
 e-mail: bus@ekzotik-tour.ru

Автобусные туры на Черноморское побережье 2025 г

Лазаревское, ул. Сьянова, д.1/2

гостевой дом «Эстель»



Расположение: Гостиница «Эстель» находится в курортном поселке Лазаревское, расположенном на Черноморском побережье в 60 километрах от центра Сочи. В шаговой доступности главные развлекательные места курорта: аквапарк Наутилус, пингвинарий, парк развлечений, несколько торговых центров, а также большой выбор кафе и столовых. Неподалеку от отеля разместилась железнодорожная станция, откуда можно доехать до Сочи или Адлера.

Четырехэтажный корпус отеля с высоким цоколем занимает закрытую благоустроенную территорию площадью 2000 кв.м.

Размещение: Гостей ожидают небольшие уютные номера, в каждом из которых есть **санузел с душем, телевизор, холодильник и кондиционер, сейф.**

Сервис: смена полотенец 1 раз в 5 дней, смена постельного белья 1 раз в 5 дней, уборка по требованию.

Питание: На территории работает общая кухня, где отдыхающие могут приготовить еду самостоятельно.

К услугам отдыхающих: Гостям доступны также беспроводной интернет: wi-fi на территории: 1 этаж и внутренний дворик, микроволновая печь: на 1 этаже, прокат бытового инвентаря, уют: на 1 этаже, электрочайник: на каждом этаже, услуги прачечной, для автовладельцев предусмотрена парковка, а в тенистом дворике установлены скамейки для отдыха.

Пляж: В 10—15 минутах ходьбы (950 метров) находится оборудованный пляж. На галечном побережье установлены раздевалки, навесы, лежаки и шезлонги.

Расчетный час: в первый день заезд после 14.00, в последний день выезд до 12.00

Стоимость тура с проездом на автобусе на 1 человека в рублях.

2025 г

Период отдыха	Отдых на море Дн /ноч	11.06-26.06		27.06-06.07		07.07-26.07		27.07-24.08		25.08- 02.09		с 03.09		Все периоды
		2-х м б/б**, 3-х м с балк	Дети до 14 л осн. м	2-х м б/б, 3-х м с балк	Дети до 14 л осн. м	2-х м б/б, 3-х м с балк	Дети до 14 л осн. м	2-х м б/б, 3-х м с балк	Дети до 14 л осн. м	2-х м	3, 4 х 5-ти м	2-х м	3, 4 х 5-ти м	
ТУР выезд - приезд														
ТВД ЧТ-ПН	3/2	8900	8600	9300	9000	9900	9550	10100	9800	9900	9550	9500	9200	7700
вторник - воскресенье, суббота* - четверг	4/3	10100	9750	10700	10300	11600	11100	11900	11400	11600	11100	11000	10550	8300
пятница – четверг, вторник - понедельник	5/4	11300	10900	12100	11550	13300	12650	13700	13000	13300	12650	12500	11900	8900
ЧТ-ЧТ; СБ-СБ*	6/5	12500	11900	13500	12800	15000	14150	15500	14600	15000	14150	14000	13250	9500
суббота* - воскресенье	7/6	-	-	-	-	16700	15700	17300	16300	-	-	-	-	10100
Вт-чт, пт-вск, сб- пн*	8/7	14900	14100	16300	15350	18400	17200	19100	17900	18400	17200	17000	15950	10700
четверг - воскресенье	9/8	16100	15150	17700	16600	20100	18750	20900	19450	20100	18750	18500	17300	11300
четверг - понедельник	10 /9	17300	16250	19100	17850	21800	20300	22700	21100	21800	20300	20000	18650	11900
вторник - воскресенье, суббота* - четверг	11/10	18500	17300	20500	19100	23500	21800	24500	22700	23500	21800	21500	20000	12500
1 местный номер Мансарда б/б	В сутки	1800 р		2500 р		3300 р.		3400 р.		3300 р.		2500 р.		-
1 местный номер С балконом	В сутки	2000 р		2700 р		3400 р.		3600 р.		3400 р.		2700 р.		-

* Выезды по субботам – с 5 июля по 23 августа 2025 г

** 2-х местный номер с балконом + 100 руб. /сутки с человека.

Стоимость путёвки включает: - проживание выбранное кол-во суток;
 - проезд автобусом г. Волгоград/Волжский – п. Лазаревское – г.Волгоград/Волжский;
 - транспортная страховка.

*Путевка, срок которой приходится на разные сезонные периоды, рассчитывается по тарифам, установленным на каждый период.

Отправление автобусов из Волгограда по вторникам, четвергам и пятницам, субботам с пл.Ленина в 17.00

Прибытие в Лазаревское на следующее утро, к пансионату «Чайка» ул. Победы, 2, приблизительно к 10 часам утра.

Выезд из Лазаревского, от пансионата «Чайка» ул. Победы, 2, - среда, суббота, воскресенье в 17.00.

Прибытие в Волгоград по четвергам и воскресеньям, понедельникам приблизительно к 09-10 часам утра.

- Путевка без проезда на автобусе – минус 6500 руб.
- Продажа билетов на автобус (без проживания) - 6500 р. туда/обратно, 3500 р. – в одну сторону.

еще варианты размещения п. Лермонтово

Лазаревское, пер. Победы, д. 30
до моря: 500 м, до пляжа: 500 м

гостевой дом «Благодее»

Гостевой дом «Благодее» располагается в поселке Лазаревское. Расстояние до берега Черного моря составляет всего 350 метров. В окрестностях отеля находятся разнообразные природные достопримечательности – водопады, ущелья и каньоны. В шаговой доступности функционируют разнообразные точки общественного питания, магазины, аптеки, сувенирные лавки.

В 4-этажном здании обустроены 24 комфортабельных номера. Комнаты имеют современный дизайн, в них установлена **удобная мебель, есть кондиционер, телевизор, мини-холодильник**. Возможно размещение на дополнительных местах, их оформление осуществляется на месте по запросу при заселении. Санузел оснащен душевой кабиной, гостям предоставляются полотенца и туалетные принадлежности. Из окон номеров открывается чудесный вид на море. По всей территории работает Wi-Fi.

Для самостоятельного приготовления еды в гостевом доме обустроена кухня, на которой есть необходимая техника и посуда. Любителям блюд на открытом огне предлагается воспользоваться мангальной зоной. Гости могут поплавать в открытом бассейне, вокруг которого расположены шезлонги. Отдыхающие имеют возможность воспользоваться стиральной машиной. Для автовладельцев предусмотрена парковка. Маленьким постояльцам будет интересно в игровой зоне, расположенной в помещении.

Добраться до пляжа Черного моря можно за 10 минут пешком. Береговая линия галечная, с пологим спуском в воду. На пляже есть множество развлечений для отдыхающих любого возраста.

Расчетный час: в первый день заезд после 14.00, в последний день выезд до 12.00

Стоимость тура с проездом на автобусе на 1 человека в рублях.

2025 г

ТУР выезд - приезд	Отдых на море	июнь	июль	август	сентябрь
ТВД ЧТ-ПН	3/2	10000	10300	10500	9700
вторник - воскресенье, суббота* - четверг	4/3	11750	12200	12500	11300
пятница – четверг, вторник - понедельник	5/4	13500	14100	14500	12900
ЧТ-ЧТ; СБ-СБ*	6/5	15250	16000	16500	14500
суббота* - воскресенье	7/6	-	17900	18500	16100
Вт-чт, пт-вск, сб- пн*	8/7	18750	19800	20500	17700
четверг - воскресенье	9/8	20500	21700	22500	19300

Включено: проживание, проезд автобусом Волжский/г.Волгоград – Лазаревское - г.Волгоград/Волжский, транспортная страховка

Лазаревское ул. Победы, д. 129,
до моря: 300 м, до пляжа: 250 м

гостиница «Визит»

Расположение: Гостиница «Визит» расположена на центральной улице курортного поселка Лазаревское. Железнодорожный вокзал в 100 м от неё. До морского берега и пляжа 250 м. В непосредственной близости от гостиницы – автовокзал, аквапарк «Дельфин» и знаменитый дельфинарий. Рядом – магазин и кафе. Недалеко от отеля расположены оборудованный стадион и уютный городской парк.

Размещение: Гостиница состоит из трех корпусов, в которых находятся просторные и уютные номера с современной комфортабельной мебелью и необходимыми бытовыми приборами.

Стандартный 2-местный Площадь (кв. м) 17 кровати односпальные /одна двухспальная кровать, прикроватные тумбочки, стол, стулья, шкаф. Оборудование: сплит-система, телевизор, холодильник, электрочайник. Санузел с душем

Стандартный 3-местный Площадь (кв. м) 18 кровать двухспальная, кровать односпальная, прикроватные тумбочки, стол, стулья, шкаф. Оборудование: сплит-система, телевизор, холодильник, электрочайник. Санузел с душем

Стандартный 4-местный Площадь (кв. м) 20 кровать двухспальная: / отдельные кровати / диван (как два основных места прикроватные тумбочки, стол, стулья, шкаф Оборудование: сплит-система, телевизор, холодильник, электрочайник. Санузел с душем

Семейный 5-местный 2-комнатный Площадь (кв. м) 50 Балкон с сушилкой
Мебель: кровати односпальные /одна двухспальная кровать, набор мягкой мебели, прикроватные тумбочки, стол, стулья, шкаф.

Оборудование: сплит-система, телевизор, холодильник. Электрочайник. Санузел с душем.

Сервис Wi-Fi бесплатно, смена полотенец, смена постельного белья, уборка номера.

К услугам гостей: Во дворе гостиницы расположены открытый бассейн с пресной водой и беседки.

Городской галечный пляж оборудован душевыми, кабинками для переодевания, туалетами. На пляже работает служба проката и имеются в наличии аттракционы, а также центр водно-моторных видов спорта, предлагающий туристам различные виды развлекательных морских прогулок. Дети принимаются бесплатно (без предоставления места и питания) до 3 лет

Расчетный час: в первый день заезд после 12.00, в последний день выезд до 10.00

Стоимость тура* с проездом на автобусе на 1 человека в рублях.

2025 г

Период отдыха		июнь					с 07 июля по 25 августа			с 26.08- 03.09		с 04.09	
ТУР выезд - приезд	Отдых на море Дн /ноч	01.07-06.07		с 07 июля по 25 августа			с 26.08- 03.09		с 04.09				
		2-х м	3-х м	4-х м	2-х м	3-х м, 5-ти м	4-х м	2-х м	3, 4 х 5-ти м	2-х м	4-х м		
ТВД ЧТ-ПН	3/2	10000	9000	8500	10250	9650	12500	11100	10600	10250	9000	10900	9150
вторник - воскресенье, суббота* - четверг	4/3	11750	10250	9500	12150	11200	15500	13400	12600	12150	10250	13100	10450
пятница – четверг, вторник - понедельник	5/4	13500	11500	10500	14000	12750	18500	15700	14650	14000	11500	13250	11750
ЧТ-ЧТ; СБ-СБ*	6/5	15250	12750	11500	18150	21450	21500	17950	16650	15900	12750	15450	13100
суббота* - воскресенье	7/6	-	-	-	-	-	24500	20300	18700	-	-	-	-
Вт-чт, пт-вск, сб- пн*	8/7	18750	15250	13500	21900	18400	27500	22550	20700	19650	15250	21850	15700
четверг - воскресенье	9/8	20500	16500	14500	27150	21350	30500	24850	22750	22150	17200	24000	17000
четверг - понедельник	10/9	22250	17750	15500	30150	23400	33500	27150	24800	24300	18750	26200	18350
вторник - воскресенье, суббота* - четверг	11/10	24000	19000	16500	30900	24500	36500	29450	26800	28050	19700	28400	19650

Путевка, срок которой приходится на разные сезонные периоды, рассчитывается по тарифам, установленным на каждый период.

Включено: проживание, проезд автобусом Волжский/г.Волгоград – Лазаревское - г.Волгоград/Волжский, транспортная страховка



Гостевой дом «Олимп»

преимущества

Гостевой дом расположен на первой береговой линии (до моря 5 минут пешком по прямой дороге).

до ж/д вокзала: 740 м - ст. Лазаревская

до курортного парка: 380 м

до моря: 200 м

до пляжа: 170 м

до центра: 500 м

Расположение: Гостевой дом «Олимп» расположился в популярном курортном районе Сочи – в Лазаревском на первой береговой линии, всего в 200 метрах от моря. Ближайшая железнодорожная станция находится в паре минут езды, в шаговой доступности вся инфраструктура района – супермаркеты, рестораны, парк культуры и аквапарк.

Небольшое трехэтажное здание гостиницы занимает благоустроенную территорию площадью 6000 кв. м.

Размещение: Номерной фонд, состоящий из однокомнатных и двухкомнатных номеров, рассчитан на 80 отдыхающих. Все номера включают стандартный набор мебели, оснащены кондиционерами, собственным санузлом.

Стандартный 2-местный Кол-во доп. мест 1 (0-13 лет) Площадь (кв. м) 24 Балкон не во всех номерах

Мебель: вешалка, диван, кровати односпальные /одна двухспальная кровать, прикроватные тумбочки, стол, шкаф.

Оборудование: кондиционер, набор посуды, телевизор, холодильник. Санузел с душем, туалетные принадлежности, фен.

Стандартный 3-местный Площадь (кв. м) 24 Балкон не во всех номерах

Мебель: вешалка, кровати односпальные: или двухспальная кровать+ диван/двухспальная кровать+односпальная кровать/две односпальные кровати + диванчик, прикроватные тумбочки, стол, шкаф.

Оборудование: кондиционер, набор посуды, телевизор, холодильник. Санузел с душем, туалетные принадлежности, фен.

Стандартный 4-местный Кол-во доп. мест 1 (0-13) Площадь (кв. м) 35

Мебель: вешалка, диван раскладной, комод, кровать двухспальная, прикроватные тумбочки, стол, шкаф.

Оборудование: кондиционер, набор посуды, сейф, телевизор, холодильник, электрочайник. Санузел с душем, туалетные принадлежности, фен.

Сервис: Wi-Fi бесплатно, смена полотенец: 1 раз в 5 дней, смена постельного белья: 1 раз в 5 дней, уборка номера: по требованию, не чаще 2 раз в неделю

Питание: Гостям предлагается трехразовое питание 600 руб./чел. в уютной небольшой столовой, расположенной на территории отеля.

Можно включить в стоимость путевки.

К услугам гостей: Отдыхающим доступны не охраняемая парковка, услуги прачечной, беспроводной интернет. Для детей в отеле предусмотрены игровая зона, детский каркасный бассейн, по предварительному запросу возможен прокат прогулочных колясок, кроваток и стульчиков для кормления.

Городской галечный пляж в пяти минутах от дверей отеля благоустроен и хорошо подходит для комфортного расслабленного отдыха.

Детям предоставляются скидки при размещении на основном месте до 12 лет.

Расчетный час: в первый день заезд после 14.00, в последний день выезд до 12.00



Стоимость тура* с проездом на автобусе на 1 человека в рублях.

2025 г

ТУР выезд - приезд	Отдых на море дней /ночей	июнь				июль, август					с 29.08 -сентябрь			
		2-х местный		3-х местный		2-х местный		3-х местный		4-х м	2-х местный		3-х местный	
		взр. Осн. м	дети до 12 л Осн.м	взр. Осн. м	дети до 12 л Осн.м	взр. Осн. м	дети до 12 л Осн.м	взр. Осн. м	дети до 12 л Осн.м	взр. Осн. м	взр. Осн. м	дети до 12 л Осн.м	взр. Осн. м	дети до 12 л Осн.м
уикенды чт-пн, вт-сб	3/2**	14600	13100	13700	12350	16900	15150	15650	13950	15050	15050	13900	13850	12900
вторник - воскресенье, суббота* - четверг	4/3	14600	13100	13700	12350	16900	15150	15650	13950	15050	15050	13900	13850	12900
пятница – четверг вторник - понедельник	5/4	17300	15400	16100	14650	20400	18100	18700	16600	17900	17900	16700	16300	15100
ЧТ-ЧТ; СБ-СБ*	6/5	20000	18000	18500	16700	23900	21050	21750	19200	20750	20750	19050	18750	17500
суббота* - воскресенье	7/6	-	-	-	-	27400	24050	24800	21800	23600	-	-	-	-
Вт-чт, пт-вск, сб- пн*	8/7	25400	22600	23300	20500	30900	27050	27850	24350	26450	26450	24150	23650	21900
четверг - воскресенье	9/8	28100	24900	25700	22800	34400	30000	30900	26950	29300	29300	26750	26100	24100
четверг - понедельник	10/9	30800	27200	28100	24900	37900	32950	33950	29550	32150	32150	29300	28550	26300
вторник - воскресенье, суббота* - четверг	11/10	33500	29500	30500	26900	41400	35950	36900	32150	34900	34900	31850	31000	28500
4-х мест (с чел.)	в сутки	4-х местный с 1 чел /сутки осн м 2050 р.; доп.м до 12 л 1640 р				-	-	-	-	до 12 л доп.м 2280 р	4-х местный с 1 чел /сутки осн м 2050 р.; доп.м до 12 л 1640 р			

*Путевка, срок которой приходится на разные сезонные периоды, рассчитывается по тарифам, установленным на каждый период.

** тур на 3 дн/ 2 ночи- выселение из номера до 16.00

* Выезды на море по субботам – с 5 июля по 23 августа 2025

Включено: проживание,
проезд автобусом Волжский/г.Волгоград – Лазаревское - г.Волгоград/Волжский,
транспортная страховка

Бронирование автобусных туров и билетов:

Звоните: 8 (8442) 50-58-98, 98-38-41, 25-03-25, 8-917-338-38-41, 8-927-510-58-98

пишите: e-mail: bus@ekzotik-tour.ru, 8-927-510-09-98 (Viber. WhatsApp)

приходите: г.Волгоград, ул. Двинская, 15 офис 401(здание магазина «Пятерочка» бывший «Радеж»,

по 2-й продольной - 200 метров выше «Белого аиста»