



ТК «Экзотик.ру»

www.ekzotik-tour.ru

г. Волгоград, ул. Двинская, 15
тел./факс: (8442) 50-58-98, 98-38-41, 25-03-25
8-917-338-38-41, 8-927-510-58-98
e-mail: bus@ekzotik-tour.ru

Зима-весна 2026г

Приэльбрусье

Автобусом из Волгограда и Волжского

с 1998 г

Тур выходного дня – еженедельно с четверга по понедельник – на 3 дня/2ночи

Поляна Чегет

гостиница «Эсен»

Расположение: гостиница Эсен построена в живописном месте на Чегетской поляне, рядом с горнолыжными трассами. Название гостиницы с балкарского переводится как «здравие» и оно не случайно – чистый горный воздух, изумительные пейзажи, активный досуг и отменный сервис делают отдых в гостинице приятным и полезным.

Отель «Эсен» - это пятиэтажное здание оборудованное современным итальянским лифтом.

Отель расположен в поселке Терскол, в 50 метрах от подъемников горы Чегет. Примерно в 5 км от гостиницы находится нижняя станция канатных дорог Эльбруса – поляна Азау с пологими склонами, очень удобными для начинающих горнолыжников, и просто желающих покататься. В зимний сезон ценители горнолыжного спорта и сноуборда по достоинству оценят великолепное катание в Приэльбрусье, а это десятки километров трасс различного уровня сложности.

Размещение: в номерах разного уровня комфорта. В каждом номере есть душ с горячей водой и телевизор.

Стандарт: 24 2-х местных однокомнатных номера. Две кровати, шкаф, тумбочка, журнальный столик.

Эконом. Пять номеров – на 5 мест, состоящих из двух блоков 2+3 места. В номерах: две изолированные комнаты, в каждой есть ТВ, а удобства (душ, туалет, умывальник) на два номера. Идеальное решение для большой компании.

2-х комнатный Люкс. Состоит из спальни и гостиной. Просторные номера, в каждом номере: двуспальная кровать, прикроватные тумбочки, шкаф, мягкая мебель, стол, холодильник, телевизор, ванная комната с удобствами.

Питание: завтрак входит в стоимость Уютный стильный кафе-бар в холле отеля с расслабляющей атмосферой, предлагает большой выбор напитков, коктейлей и легких закусок, где всегда можно вкусно поесть и отдохнуть с друзьями;

К услугам отдыхающих:

- Сауна на дровах. Что может быть лучше для восстановления сил после напряженного дня на склонах гор;
- Бар-кафетерий с настоящим камином, где можно веселиться всю ночь, не мешая отдыхать окружающим; Интернет-кафе;
- Лыжехранилище; Сушка для спортивного инвентаря. Услуги лыжного инструктора и гида; Продажа абонементов на канатные дороги; Помощь с прокатом оборудования. Возможна организация экскурсии.

) Расчетный час 12.00.

Стоимость тура на 1 человека. (руб.)

тур выходного дня	общая длительность /выезд – приезд/	Проживание в номере	Дни на отдых дней/ночей	Эконом блочный на 6 мест (3+3)	«Стандарт» с удобствами			4-х м 2-х уровн	Семейный 2-х ком	
					2-х м 3-х м	2-х м улущ	1 м		3-х м	4-х м
февраль 2026	05.02.26 - 09.02.26 12.02.26 - 16.02.26 26.02.26 - 02.03.26	05.02.26 - 09.02.26 12.02.26 - 16.02.26 26.02.26 - 02.03.26	3/2	13200	14800	15650	16500	13200	15500	13750
праздничные туры	Тур на 23 февраля 20.02- 24.02.26 Тур на 8 марта 06.03 - 10.03.26	21.02- 23.02.26 07.03 - 09.03.26	3/2	13200	14800	15650	16500	13200	15500	13750
март 2026	12.03.26 - 16.03.26 19.03.26 - 23.03.26 26.03.26 - 30.03.26	13.03.26 - 15.03.26 20.03.26 - 22.03.26 27.03.26 - 29.03.26	3/2	13200	14800	15650	16500	13200	15500	13750

В стоимость тура включено:

проезд автобусом Волжский/Волгоград – п.Чегет - Волгоград/Волжский, проживание, 2 завтрака, Wi-Fi, транспортная страховка от НС.

Отправление в четверг: из Волжского: 18:00 – Волжский 37й квартал, пр. Ленина, 50 (кафе Гаштет)
из Волгограда: 19:00 – Волгоград, пл. Ленина. От памятника, 19:30 Авангард, 20:00 б-р Энгельса, от сбербанка

Отъезд в воскресенье: из Приэльбрусья: 17:00- стоянка у поляны Азау, 17:10 -от поляны Чегет
Прибытие в понедельник: в Волгоград, Волжский –6-7 утра.

Отдельно можно приобрести только проезд на автобусе:

в обе стороны - 8500 руб.
в одну сторону- 4500 руб.

Бронирование автобусных туров и билетов:

8 (8442) 50-58-98, 98-38-41, 8-917-338-38-41, 8-927-510-58-98

8-927-510-09-98 (MAX, Telegram , WhatsApp)

e-mail: bus@ekzotik-tour.ru



СТАНДАРТНЫЙ ОДНОМЕСТНЫЙ

👤 🛏️ 🏠 16 м² 📶



1 Одна односпальная кровать

СТАНДАРТНЫЙ ДВУХМЕСТНЫЙ

👤👤 🛏️🛏️ / 🛏️ 🏠 22 м² 📶



1 Одна или две кровати

ДВУХМЕСТНЫЙ УЛУЧШЕННЫЙ

👤👤 🛏️🛏️ 🏠 26 м² 📶



1 Две односпальные кровати

ТРЕХМЕСТНЫЙ ОДНОКОМНАТНЫЙ

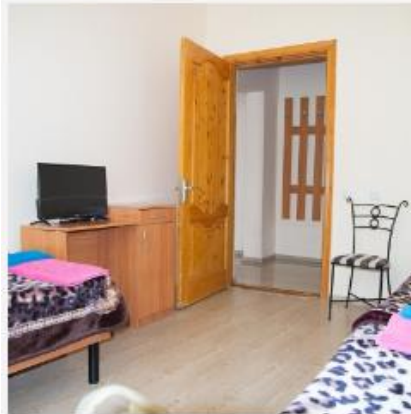
👤👤👤 🛏️🛏️🛏️ 🏠 28 м² 📶



1 Три односпальные кровати

ШЕСТИМЕСТНЫЙ ЭКОНОМ

6 x 👤 6 x 🛏️ 🏠 38 м² 📶



1 Состоит из двух блоков 3+3 места. Идеальное решение для большой компании. Шесть кроватей.

ЧЕТЫРЕХМЕСТНЫЙ ДВУХУРОВНЕВЫЙ

👤👤👤👤 🛏️+🛏️🛏️🛏️ 🏠 32 м² 📶



1 Два уровня мансардного этажа: 1 – комната отдыха с мягкой мебелью и ТВ, 2 – спальня с тремя кроватями.

СЕМЕЙНЫЙ ДВУХКОМНАТНЫЙ

👤👤+👤👤 🛏️🛏️+🛏️🛏️ 🏠 35 м² 📶



1 Состоит из спальни и гостиной с мягкой мебелью. Очень удобно для семьи с одним или двумя детьми.

АПАРТАМЕНТЫ ЛЮКС

👤👤+👤👤 🛏️🛏️+🛏️ 🏠 72 м² 📶



1 Большие комфортабельные апартаменты с кухней, две комнаты – гостиная и спальня.